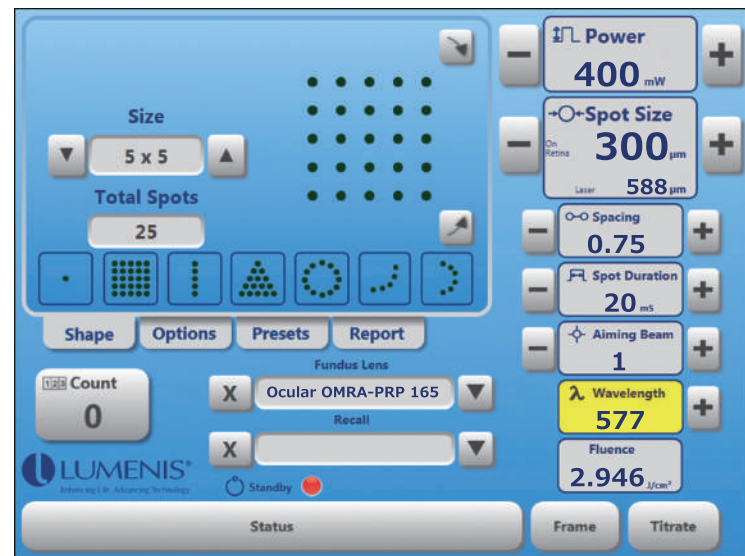


Array LaserLink™



Now ready to shift to the next stage with Array

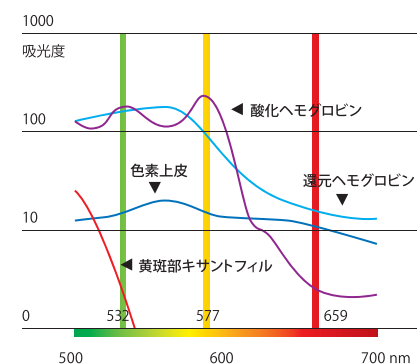


Vision One

仕様		
一般的名称	眼科用レーザー光凝固装置	
承認番号	22400BZX00353000	
販売名	Vision One マルチカラーレーザー光凝固装置	
レーザーシステム	ダイオード励起式 ソリッドステート	
レーザー波長	532nm, 577nm, 659nm	
レーザー出力	グリーン：50~2000mW イエロー：50~1500mW レッド：50~800mW	
エイミングビーム	ダイオード 635nm	
冷却方式	空冷	
入力電源	100VAC 50/60Hz	
コンソール重量	57Kg	
コンソールサイズ	(W)450×(D)630×(H)1050mm	
対応スリットランプ	レーザーリンクデリバリーシステム (Zeiss用)	レーザーリンクデリバリーシステム (C/O用)
	ZeissSL130,Zeiss30SL/Lumenis980	H/S900BQ,H/S900BM,Lumenis990
	Array レーザリンクデリバリーシステム	
対応スリットランプ	ZeissSL130,Zeiss30SL/Lumenis980	
スポットサイズ	50~1000μm	50~500μm
	シングル：50~1000μm パターン：100~500μm (ハーフサークル3列およびクォーターサークル列のみ100μm, 200μm)	
照射時間	10~3000ms	10~3000ms
	シングル：10~3000ms パターン：10~50ms	
照射パターン	—	—
	シングルスポット、スクエア、ライン、トライアングル、 サークル、クォーターサークル、ハーフサークル	
スペーシング	—	—
	0.25~3.00 (サークルのみ0~3.00)	
パルスインターバル	50~1000ms	50~1000ms
	50~1000ms (シングルのみ)	

※パターンモードはグリーンおよびイエローに適合

眼内細胞組織の吸収曲線



代表的な適応疾患および術式

- 網膜
 - 加齢性黄斑変性、増殖性糖尿病網膜症、未熟児網膜症、網膜門孔、網膜裂孔、網膜剥離、糖尿病黄斑浮腫、網膜静脈閉塞症、その他
- 前眼部
 - 虹彩切開術、線維柱帯形成術、隅角形成術、その他



Array レーザコンソール

●仕様・形状は、改良等の理由により予告なしに変更する事があります。

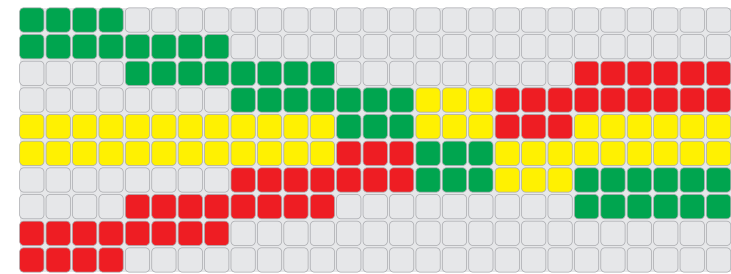


製造販売業者 株式会社 日本ルミナス

本社：〒140-0014 東京都品川区大井 1-14-3 K-3 ビル 5F Tel: 03-4431-8300 Fax: 03-4431-8301
 オペレーションセンター：〒143-0006 東京都大田区平和島 6-5-1 TRC C 棟 C Tel: 03-4431-8310 Fax: 03-4431-8311
 URL: http://www.lumenis.co.jp

大阪支社 大阪市淀川区宮原4-5-36 Tel: 06-6350-7780 Fax: 06-6350-7781
 名古屋営業所 名古屋市中区丸の内3-17-6 ナカトウ丸の内ビル2F Tel: 052-971-2351 Fax: 052-971-2355
 福岡営業所 福岡市博多区博多駅東3-12-1 アバンダント95ビル1F Tel: 092-412-5522 Fax: 092-412-5588
 仙台事務所 仙台市青葉区本町1-3-9 第6広瀬ビル 8F Tel: 022-796-8314 Fax: 022-796-8316

LJ201703E5

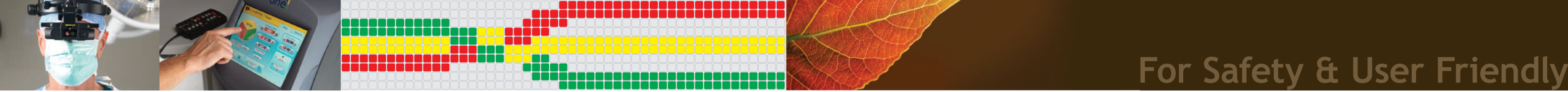


Array LaserLink™



Vision One

Vision One マルチカラーレーザー光凝固装置
Array レーザリンクデリバリーシステム



For Safety & User Friendly



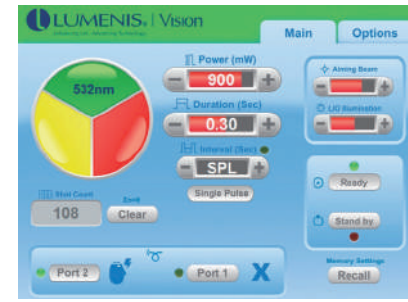
Vision One

The Newest Generation of Photocoagulation Laser Systems

features and options

MEETING YOUR NEEDS

ルミナスは、1995年に世界初のマルチカラーレーザを開発・実用化して以来この分野におけるグローバルリーダーであり、マルチカラーレーザについて他の誰よりも熟知しています。Vision Oneは、その圧倒的な納入実績に支えられた経験やノウハウを最大限に反映した新製品です。心臓部であるレーザキャビティには、最新のOPSL (Optically Pumped Semiconductor Laser) テクノロジーを採用し、優れたレーザモードとより安定した出力を高レベルで両立しています。また各種設定を直観的に理解できるようタッチスクリーンのデザインにもこだわり、優れたユーザーインターフェイスを誇ります。



All Three Colors	
Any Two	
The One You Want	

More Colors; More Choices 必要な波長を、必要なときに

Vision Oneは、グリーン・イエローそしてレッドの各波長のそれぞれ独立したレーザキャビティによって構成されています。これらの波長を7つの組み合わせのなかから選択することができるだけでなく、後に必要となった波長を追加することも可能です。

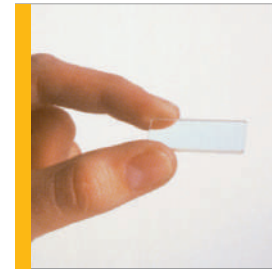
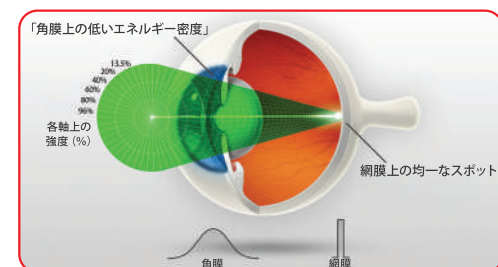
<p>▼グリーン: メラニンを含む網膜色素上皮 (RPE) に優れた効果があることが臨床的に証明されています。汎網膜光凝固 (PRP) に代表されるメラニンを対象とする場合の様々な治療に適しています。</p>	
<p>▼イエロー: キサントフィルへの吸収されない反面、ヘモグロビンには最大限に吸収されます。混濁した水晶体に対しても優位に透過するだけでなく、網膜剥離や網膜裂孔といった液体を透過する必要がある治療にも適しています。特に、中心窩外の微細動脈瘤や黄斑浮腫を引き起こす黄斑部の血管病変の治療に有効です。また、光拡散が著しく少なく、低エネルギーレベルで望ましい治療結果が期待できるため治療中の患者の不快感も減少します。</p>	
<p>▼レッド: 網膜前、網膜下、あるいは網膜内出血を透過する必要がある状況において最適であり、ヘモグロビンへの浸透性に優れます。また、深い色素病変を治療するために脈絡膜への深い浸透が必要な場合、また線維柱帯切除術後の切糸術にも有用です。</p>	

For Safety & User Friendly

■ SureSpot®
Vision Oneを含む全てのルミナス製レーザ光凝固装置には、シュアスポット方式が採用されています。このルミナス独自の技術は、大変ユニークで特許を取得しています。

	デフォーカス方式	シュアスポット方式	パーフォーカル方式
定量分析	○	○	×
角膜上の低いエネルギー密度	○	○	×
網膜上のスポットの明瞭度合	×	○	○

デフォーカスとパーフォーカルの利点を兼ね備えています。大きいスポットサイズを選択した場合、角膜および水晶体面ではエネルギー密度が低くなるため熱損傷が起こりにくく、尚かつ凝固面(網膜上)でのスポット内のエネルギー密度が均一で、エッジも明瞭です。



■ クリアビューフィルター (術者保護フィルター)

カラーバランスに優れたルミナス独自のフィルターは、安全性と明瞭さを高い次元で両立しています。1枚のフィルターですべての波長に対応し、治療中においても対象組織の状態を正確に観察することができます。



■ タッチスクリーンコントロール

明瞭なスクリーンは、暗室においても操作が容易なタッチコントロールが可能で、各種設定は直観的に操作できるようデザインされています。



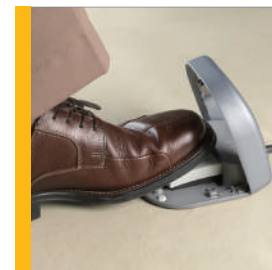
■ リモートコントロール

手術室等において、レーザコンソールから離れた場所での設定をする際にも有効です。



■ デュアルファイバーポート

2つのデリバリー装置を同時に接続しておくことができ、ワンタッチで迅速かつ容易に切り替えることができます。



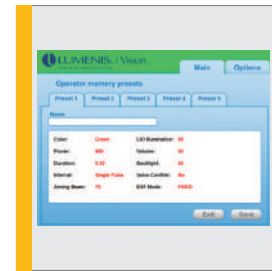
■ フットスイッチ

標準的なフットスイッチは小型で、誤操作を防ぐために未使用時は折りたたむことができます。スマートフットスイッチは、足の操作で術者保護フィルターのモードを切り替えることができます。(オプション) パワーイズフットスイッチは、足の操作で出力設定をすることができます。(オプション)



■ デリバリーシステム

豊富なデリバリーシステムが用意されています。外来はもちろん、手術室、NICU等様々な要望に応えることができます。
 *Arrayレーザリンクデリバリーシステム: Zeiss SL130, Zeiss 30SL, Lumenis 980
 *レーザリンクデリバリーシステム (Zeiss用): Zeiss SL130, Zeiss 30SL, Lumenis 980
 *レーザリンクデリバリーシステム (C/O用): H/S900BQ, H/S900BM, Lumenis 980
 *LIO (レーザ双眼倒像鏡): Heine, Keeler
 *眼内レーザキット



■ メモリー機能

術式または術者別に5件のメモリー設定ができるため、頻繁に使用する治療パラメータを即座に呼び出すことができます。

■ 自動認識機能

各デリバリーシステムはSMARTファイバーを採用しています。レーザコンソールは選択されたデリバリーシステムを認識・判別し、その後自動的にキャリブレーションを行います。また、フットスイッチや各種ケーブルが正しく取り付けられていない場合、スクリーンに警告を表示し注意を促します。

■ ケースセーバー機能

各波長は、それぞれ独立したレーザキャビティで構成されています。このためひとつの波長に不慮の事態が起こった場合でも、残りの波長で治療は継続できます。(但し、2波長以上の搭載モデルに限りです)

■ 音声確認機能

術者により変更されたパラメータを、音声で確認することができます。内容を再確認できるため安全性に有効です。また機能のON/OFF切替が可能です。

Vision One + Array Laserlink

creates a state-of-the-art photocoagulation

Versatility

■ 多彩なスキャンパターンはあらゆる症例に対応します。

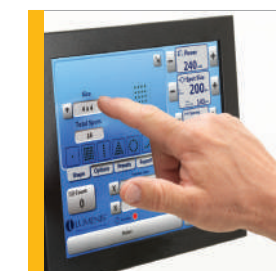
 シングルスポット	 スクエア 2×2, 3×3, 4×4, 5×5	 ライン 1~4列×2~5スポット/列	 トライアングル 6スポット, 15スポット
 サークル 1列, 半径800~3500µm	 クォーターサークル 1列, 3列 半径800~3500µm	 ハーフサークル 1列, 3列 半径800~3500µm	

Compatibility



■ **グリーン&イエロー**
いずれの波長にも対応します。
 ■ **スリットランプ**
以下のスリットランプに適合します。(その他のスリットランプについてはお問い合わせください)
 ・ Zeiss SL130
 ・ Zeiss 30SL
 ・ Lumenis 980

Sensibility



■ **タッチスクリーン**
スポットサイズを含めたすべてのパラメータを本スクリーンで一括して操作・管理することができます。また術者の操作を考慮し Standby/Readyそれぞれ独立して照度調整が可能です。
 ■ **タイトレーションモード**
パターンモードとタイトレーションモードをワンタッチで切替えることができます。
 ■ **フルエンス**
単位面積 (cm²) 当たりのエネルギー値を表示します。
 ■ **コンタクトレンズメニュー**
代表的なコンタクトレンズの名称および倍率が予めインストールされているため、網膜上での実際のスポットサイズを容易に確認できます。
 ■ **網膜上のスポットサイズ表示**
設定スポットサイズに加えて、使用するコンタクトレンズに応じた網膜上での実際のスポットサイズが表示されます。
 ■ **ユーザープリセット**
5種類までの治療パラメータをメモリー設定し、呼び出すことができます